



CAH 2026

中国医师协会第二十二届血液科医师年会暨2026年中国血液病大会

2026年6月5-7日 福建·厦门

电子壁报上传流程说明

主办单位：中国医师协会、中国医师协会血液科医师分会

承办单位：厦门大学附属第一医院

协办单位：解放军总医院、血液系统疾病国家临床医学研究中心-北京大学血液病研究所

点击邮件内容“大会电子壁报PPT模版”，

温馨提示：

本次年会设立电子壁报展示专区，所有壁报均采用电子展示形式，无需制作纸质壁报；请各位参会作者务必先下载官方电子壁报模板，严格依照年会统一格式规范要求，完成电子壁报文件的制作工作。

电子壁报制作须知

一、如您被录用为口头汇报，需要准备时长为 8 分钟的汇报幻灯并同步上传电子壁报；

1) 大会个人中心链接：[点击此处](#)；您的账号：1 [] 密码：1 []；

点击“征文投稿”上传电子壁报，上传格式为图片格式；

2) 点击下载 [大会电子壁报PPT模板](#)，PPT只能是一页；

3) 电子壁报字体格式要求：

- 标题：字号，40pt。字体，中文黑体，英文Arial(Bold)。字数不超过两行；
- 作者：字号，23pt。字体，中文宋体，英文Arial(Regular)；
- 正文：字号，23pt。字体，中文宋体，英文Arial(Regular)；
- 电子壁报PPT制作完毕后，请将其另存为JPG格式图片；
- 文件大小：20M

4) **电子壁报上传截止时间：5月31日**

***本次会议您无需注册，组委会为您免除本次会议的注册费，现场报本人姓名签到即可。**



或登录大会网站在首页—会议动态--下载“大会电子壁报PPT模版”，

Navigation menu: [首页](#) [欢迎辞](#) [组织机构](#) [基本信息](#) [注册须知](#) [大会日程](#) [酒店预定](#) [地图路线](#) [联系我们](#)

Icons: [参会注册](#) [电子壁报上传](#) [大会日程](#)

Welcome to CAH2026

距离会议开始还有

16 DAYS	16 HOURS	37 MIN	07 SEC
------------	-------------	-----------	-----------

会议动态 News



【大会PPT模板】中国医师协会第二十届...
[了解更多](#)



【电子壁报模板】中国医师协会第二十届...
[了解更多](#)



【邀请函】中国医师协会第二十届血液科...
[了解更多](#)



【三轮通知】中国医师协会第二十届血液...
[了解更多](#)

点击邮件内容“个人中心链接”位置，进行电子壁报上传；

温馨提示：

本次年会设立电子壁报展示专区，所有壁报均采用电子展示形式，无需制作纸质壁报；请各位参会作者务必先下载官方电子壁报模板，严格依照年会统一格式规范要求，完成电子壁报文件的制作工作。

电子壁报制作须知

一、如您被录用为口头汇报，需要准备时长为8分钟的汇报幻灯并同步上传电子壁报；

1) 大会个人中心链接：[点击此处](#)；您的账号：1 [] 密码：1 []；

点击“征文投稿”上传电子壁报，上传格式为图片格式；

2) 点击下载[大会电子壁报PPT模板](#)，PPT只能是一页；

3) 电子壁报字体格式要求：

- 标题：字号，40pt。字体，中文黑体，英文Arial(Bold)。字数不超过两行；
- 作者：字号，23pt。字体，中文宋体，英文Arial(Regular)；
- 正文：字号，23pt。字体，中文宋体，英文Arial(Regular)；
- 电子壁报PPT制作完毕后，请将其另存为JPG格式图片；
- 文件大小：20M

4) **电子壁报上传截止时间：5月31日**

***本次会议您无需注册，组委会为您免除本次会议的注册费，现场报本人姓名签到即可。**



或登陆大会网站：<http://cah2026.cnconf.com>，点击“电子壁报上传”按钮

CAH 2026
中国医师协会第二十届血液科医师年会暨2026年中国血液病大会
2026年6月5-7日 福建·厦门

主办单位：中国医师协会、中国医师协会血液科医师分会
承办单位：厦门大学附属第一医院
协办单位：解放军总医院、血液系统疾病国家临床医学研究中心-北京大学血液病研究所

首页 欢迎辞 组织机构 基本信息 注册须知 大会日程 酒店预定 地图路线 联系我们

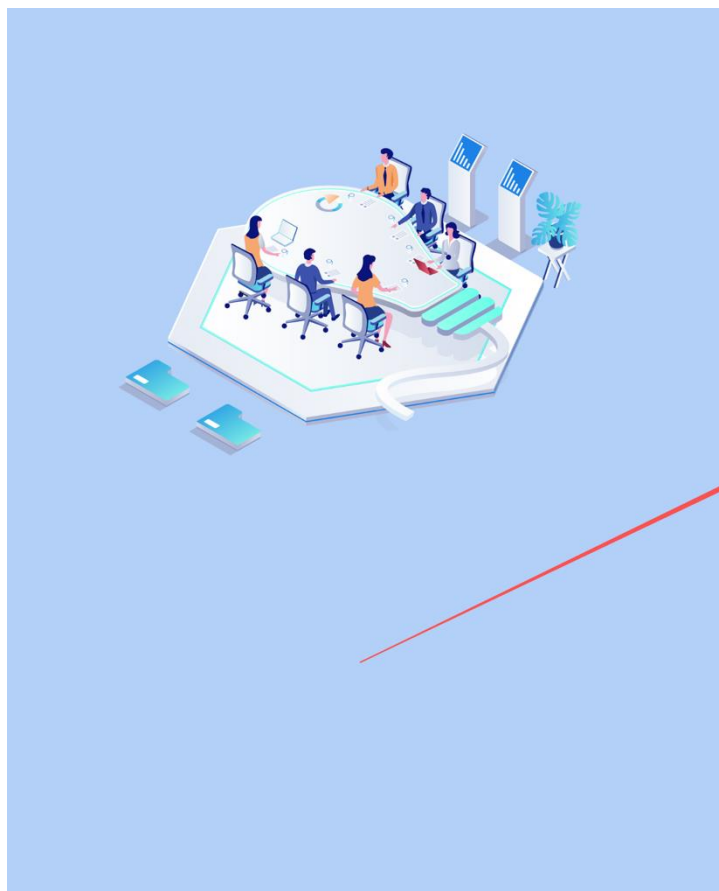
参会注册 电子壁报上传 大会日程

Welcome to CAH2026

距离会议开始还有

17 13 37 37
DAYS HOURS MIN SEC

输入投稿时的账号密码（或使用验证码）进行登陆



中国医师协会第二十届血液科医师年会暨2026年中国血液病大会

请登录以继续。

账号密码登录 短信验证码登录

账号

邮箱/手机号

密码

请输入密码

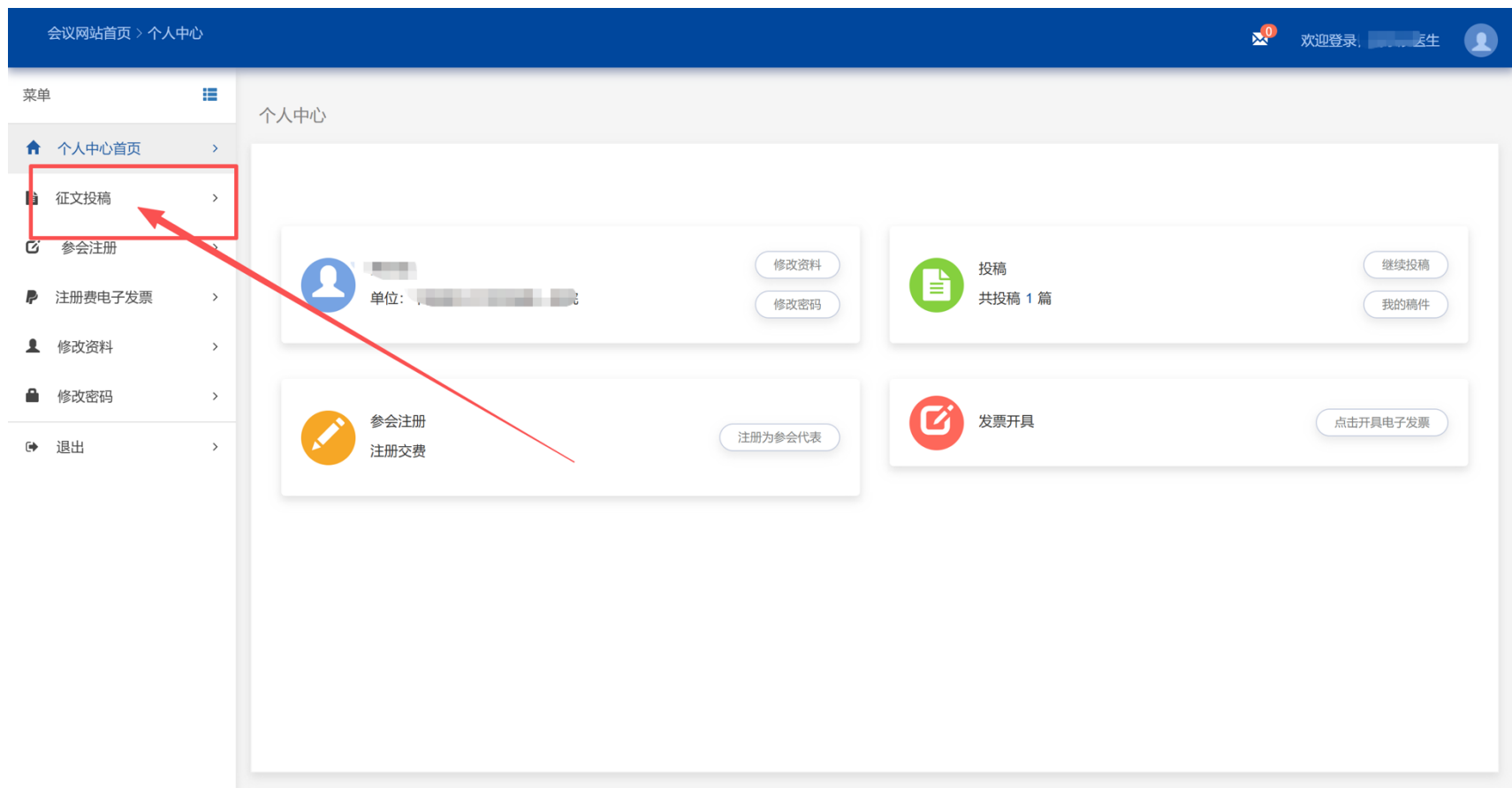
个人登录

忘记密码? [点击这里通过短信找回](#)

还没有账号? [创建个人帐号](#)

注意: 您必须登录或者注册账号后, 进入个人中心, 才能进行论文投稿或参会报名。
创建完毕用户账号, 并不代表您已经完成参会报名, 必须登录到个人中心完成后续报名操作。

点击“征文投稿”按钮



点击“上传电子壁报”按钮

会议网站首页 > 个人中心

菜单





- 个人中心首页
- 征文投稿
- 参会注册
- 修改资料
- 修改密码
- 退出

征文投稿

已投稿件

温馨提示:

- 英文题目请修改为中文且不能含有药品名称;
- 字数最大为16个字符; (仅壁报展示类型, 题目可为英文且无限制字符)

ID	分类	题目	完成度	评审状态	上传电子壁报	反馈问题	修改
198022	白血病	维奈克拉联合阿扎胞...		电子壁报			

再次点击“上传”按钮，并在文件夹找到需上传的电子壁报，上传并点击“提交保存”按钮即可

